

**HARRISONBURG LITTLE LEAGUE ASSOCIATION**



**ACEPTEN  
LA  
INICIATIVA**

# **CONTENIDOS**

<b>INFORMACIÓN DE LA LIGA</b>	<b>3</b>
<b>INFORMACIÓN DE LA JUNTA DIRECTIVA</b>	<b>5</b>
<b>CALENDARIO DE HLLA 2017</b>	<b>7</b>
<b>INFORMACIÓN DE LAS SUB-LIGAS</b>	<b>8</b>
<b>GRAFICO PARA LAS EDADES DE BÉISBOL Y SÓFTBOL</b>	<b>10</b>
<b>INFORMACIÓN PARA COMMUNICACIÓN</b>	<b>12</b>
<b>INFORMACIÓN PARA VOLUNTARIOS</b>	<b>13</b>
<b>INFORMACIÓN DE LA RECAUDACIÓN DE FONDOS</b>	<b>16</b>
<b>INFORMACIÓN PARA PATROCINADORES</b>	<b>17</b>
<b>INFORMACIÓN DE BECAS</b>	<b>18</b>

# INFORMACION DE LA LIGA

## Historia

Formado antes de la temporada de primavera en el año 2000, Harrisonburg Little League Association (HLLA) es la filial local en Harrisonburg, Virginia de Little League. En años pasados, sólo había una liga de recreación de béisbol en Harrisonburg. HLLA fue la primera organización para traer el sóftbol a Harrisonburg. El presidente fundador de HLLA era un jugador de béisbol en el equipo en la Universidad de James Madison, Mark Siciliano.

Little League Baseball Incorporated fue fundado en 1939 por Carl Stotz en Williamsport, Pennsylvania. La misión de Little League es...

*“promover, desarrollar, supervisar y asistir voluntariamente en manera legal, el interés de los que participan en Little League béisbol y sóftbol.”*

Ahora, Little League es una organización internacional con ligas en más de 80 países con más de 2.4 millones de jugadores.

## Finanzas

HLLA tiene un presupuesto de \$70.000. Sin embargo, mucha de las finanzas de HLLA vienen por sus 41 patrocinadores. Una mayoría de las finanzas de HLLA también vienen por recaudaciones de fondos como Bat-A-Thon y ganancias de concesiones.



Purcell Park

## Campos de Juego

HLLA usa **Terreno 1, 2 y 3** en el **Parque de Purcell** en Harrisonburg, Va. Se encuentra el Parque de Purcell en 41 Monument Ave. en Harrisonburg. El parque tiene tres terrenos de béisbol y sóftbol en donde los equipos de HLLA rotarán.

El **Terreno Simms** en 620 Simms Ave. en Harrisonburg.

# INFORMACIÓN DE LA JUNTA DIRECTIVA



**Dean Warlitner**

*Presidente*

**Años con HLLA:** 23

**Fuera de HLLA:** Trabajo por 30+ años para Tenneco Walker  
deanwarlitner@gmail.com



**Crystal Taylor**

*Vicepresidente*

**Años con HLLA:** 11

**Fuera de HLLA:** jefe de la servicio de guardería infantil The Little Playhouse por 20+ años; disfruta la fotografía para la diversión  
lilly\_girl\_28@yahoo.com



**Jannell Driscoll**

*Vicepresident - Sóftbol*

**Años con HLLA:** 1

**Fuera de HLLA:** Trabajo por 8+ años para Merk  
jannelmaya@gmail.com



**Heather Cheshire**

*Secretaria*

**Años con HLLA:** 3

**Fuera de HLLA:** tiene dos niños  
hgcheshire@gmail.com



**Jeff Wolter**

*Tesorero*

**Años con HLLA:** 13

jandkrl@aol.com



**Steve Reich**

*Oficial de Operaciones*

**Años con HLLA:** 12

**Fuera de HLLA:** profesor de historia en la Universidad de James Madison  
reichsa@jmu.edu



### **Isaac Woo**

*Coordinador de Comunicaciones*

**Años con HLLA:** 4

**Fuera de HLLA:** profesor asistente en la escuela de comunicaciones en JMU  
cwoo1900@gmail.com



### **James Blakely**

*Coordinador de Equipo*

jlxnder0013@yahoo.com



### **Chris Hughes**

*Oficial de Información*

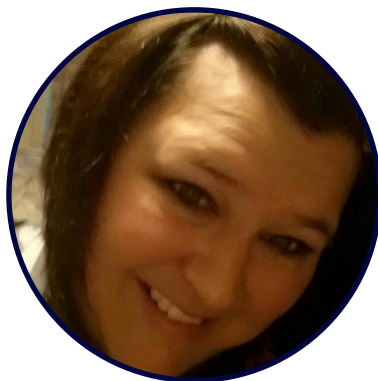
wmchughes@gmail.com



### **Tina Puffenbarger**

*Oficial de Seguridad*

tpuffenbarger@harrisonburg.k12.va.us



### **Jennifer Nunez**

*Coordinador de la Recaudación de Fondos*

**Años con HLLA:** 9

**Fuera de HLLA:** servicios en la oficina de Harrisonburg departamento de sanidad  
howardjd@live.com



### **Will Zampini**

*Agente de Jugadores – Béisbol*

**Años con HLLA:** 5

**Fuera de HLLA:** Agente de fideicomiso para Stewart Title  
zampinwa@gmail.com



### **Obie Hill**

*Agente de jugadores –  
Sóftbol*

**Años con HLLA:** 3

**Fuera de HLLA:** consejero  
profesional  
obie.hill@gmail.com



### **Mikala Wolter**

*Coach Coordinator -  
Sóftbol*

**Años con HLLA:** 1

wolterm@dukes.jmu.edu



# HLLA 2017 CALENDAR

## FEBRERO

**Feb. 25:** Evaluación de habilidades – béisbol y sóftbol; Waterman Elementary School

## MARZO

**Mar. 4:** Orientación de Tee Ball – padres y jugadores; Waterman Elementary School

**Mar. 4:** Orientación de “Challenger” – padres y jugadores; Waterman Elementary School

**Mar. 11:** Comienza la práctica – ligas de béisbol y sóftbol (junior, mayor y menor)

**Mar. 12:** Béisbol de Granja y Sandlot Comienza – Ligas Sandlot y Granja: sala encima de las concesiones, lado 1, 6:30pm

**Mar. 21:** Reuniones de Padres del Equipo – Ligas Sandlot y Granja: sala encima de las concesiones, lado 1, 6:30pm

**Mar. 22:** Reuniones de Padres del Equipo – Ligas Mayor y Menor: sala encima de las concesiones, lado 1, 6:30pm

**Mar. 23:** Reuniones de Padres del Equipo – Ligas Junior y Sóftbol: sala encima de las concesiones, lado 1, 6:30pm

## ABRIL

**Abr. 8:** Día de Apertura 2017 (día alternativo: Abr. 9)

**Abr. 17:** Tee Ball Comienza

**Abr. 18:** Reuniones de Padres del Equipo – Tee Ball: sala encima de las concesiones, lado 1, 6:30pm

## MAYO

**Mayo 20:** Bat-a-Thon (HLLA recaudación de fondos) (día alternativa: Mayo 21)

## JUNIO

**Jun. 1:** Cartas de Compromiso de All Star debido (distribuido en paquetes de Bat-a-Thon)



# INFORMACIÓN DE LAS SUB-LIGAS

HLLA tiene su-ligas en **béisbol, sóftbol, tee ball**, y la división “**challenger**.” Colocación en divisiones de sub-ligas está determinado por la edad de la liga. Para divisiones con varios equipos, asignación a los equipos se determina a través de un formato específico después de evaluación de habilidades en marzo.



## **División Intermedio (50/70)**

División para jugadores entre los años 12-14. HLLA usa un equipo de esta división, y ellos juegan otros equipos intermedios de Elkton y Broadway.

## **División-1 de HLLA Liga Mayor**

División para jugadores entre los años 11-12. HLLA usa dos equipos de esta división cada año.

## **División de HLLA Liga Menor**

División para jugadores entre los años 9-10. HLLA usa cuatro equipos de esta división cada año.

## **División de HLLA Granja**

División para jugadores entre los años 7-8. HLLA usa tres o cuatro equipos de esta división cada año.

*Los juegos de béisbol para cada división están en Terreno 1 y Terreno 2 en Purcell Park y varios sitios en Bridgewater, Broadway, Grottoes y más*



## **División de HLLA Liga Mayor**

División para jugadores entre los años 11-12. HLLA usa uno o dos equipos de esta división cada año.

## **División de HLLA Liga Menor**

División para jugadores entre los años 9-10. HLLA usa uno o dos equipos de esta división cada año.

## **División de HLLA Granja**

División para jugadores entre los años 7-8. HLLA usa tres o cuatro equipos de esta división cada año.

*Los juegos de sóftbol para cada división están en Terreno 2 en Purcell Park y varios sitios en Bridgewater, Broadway, Grottoes y más.*





**“Tee Ball”** está diseñado para los jugadores en la liga que tienen menos de 6 años de edad. Funciona como una manera de introducciones en el deporte de béisbol o sóftbol. Los juegos se consideran experiencias de aprendizaje en esta división, y por eso, no se mantiene el puntaje y no están presentes árbitros oficiales.

HLLA usa muchos equipos de la división de “tee ball.” Debido a la cantidad de equipos, se juegan en Terreno 3 en Purcell Park y otros sitios como la escuela de Simms. Juegan uno o dos veces cada semana y hay prácticas cada semana antes de la temporada



**La división “challenger”** está diseñado para los jugadores en la liga de 5-18 años de edad, o si alguien todavía está en escuela o no puede jugar en otros programas por una discapacidad, pueden jugar hasta 22 años de edad. No se mantiene la puntuación, cada jugador se batea, y cada jugador tiene un compañero para asegurar seguridad y éxito.

# GRÁFICO PARA LAS EDADES DE BÉISBOL

Solo escoja el mes (subtítulo) y con un cuadrado seleccione el año de nacimiento.  
La edad de la Liga está indicada a la derecha.

JAN	FEB	MAR	APR	MAY	JUN	JUL	AUG	SEP	OCT	NOV	DEC	AGE
2013	2013	2013	2013	2013	2013	2013	2013	2012	2012	2012	2012	<b>4</b>
2012	2012	2012	2012	2012	2012	2012	2012	2011	2011	2011	2011	<b>5</b>
2011	2011	2011	2011	2011	2011	2011	2011	2010	2010	2010	2010	<b>6</b>
2010	2010	2010	2010	2010	2010	2010	2010	2009	2009	2009	2009	<b>7</b>
2009	2009	2009	2009	2009	2009	2009	2009	2008	2008	2008	2008	<b>8</b>
2008	2008	2008	2008	2008	2008	2008	2008	2007	2007	2007	2007	<b>9</b>
2007	2007	2007	2007	2007	2007	2007	2007	2006	2006	2006	2006	<b>10</b>
2006	2006	2006	2006	2006	2006	2006	2006	2005	2005	2005	2005	<b>11</b>
				2005	2005	2005	2005					<b>11</b>
2005	2005	2005	2005	2004	2004	2004	2004	2004	2004	2004	2004	<b>12</b>
2004	2004	2004	2004	2003	2003	2003	2003	2003	2003	2003	2003	<b>13</b>
2003	2003	2003	2003	2002	2002	2002	2002	2002	2002	2002	2002	<b>14</b>
2002	2002	2002	2002	2001	2001	2001	2001	2001	2001	2001	2001	<b>15</b>
2001	2001	2001	2001	2000	2000	2000	2000	2000	2000	2000	2000	<b>16</b>

Este grafico es SOLO PARA LAS DIVISIONES DE BÉISBOL, y solo para 2017.

# GRAFICO PARA LAS EDADES DE SOFTBOL

Solo escoja el mes (subtítulo) y con un cuadrado seleccione el año de nacimiento.  
La edad de la Liga está indicada a la derecha.

JAN	FEB	MAR	APR	MAY	JUN	JUL	AUG	SEP	OCT	NOV	DEC	AGE
2012	2012	2012	2012	2012	2012	2012	2012	2012	2012	2012	2012	<b>4</b>
2011	2011	2011	2011	2011	2011	2011	2011	2011	2011	2011	2011	<b>5</b>
2010	2010	2010	2010	2010	2010	2010	2010	2010	2010	2010	2010	<b>6</b>
009	2009	2009	2009	2009	2009	2009	2009	2009	2009	2009	2009	<b>7</b>
2008	2008	2008	2008	2008	2008	2008	2008	2008	2008	2008	2008	<b>8</b>
2007	2007	2007	2007	2007	2007	2007	2007	2007	2007	2007	2007	<b>9</b>
2006	2006	2006	2006	2006	2006	2006	2006	2006	2006	2006	2006	<b>10</b>
2005	2005	2005	2005	2005	2005	2005	2005	2005	2005	2005	2005	<b>11</b>
2004	2004	2004	2004	2004	2004	2004	2004	2004	2004	2004	2004	<b>12</b>
2003	2003	2003	2003	2003	2003	2003	2003	2003	2003	2003	2003	<b>13</b>
2002	2002	2002	2002	2002	2002	2002	2002	2002	2002	2002	2002	<b>14</b>
2001	2001	2001	2001	2001	2001	2001	2001	2001	2001	2001	2001	<b>15</b>
2000	2000	2000	2000	2000	2000	2000	2000	2000	2000	2000	2000	<b>16</b>

Este grafico es SOLO PARA LAS DIVISIONES DE SÓFTBOL, y solo para 2017.

# COMUNICACIÓN

*Manténgase conectado con la liga y las noticias:*

- HLLA usa las redes sociales para comunicar información a las familias de los jugadores sobre el estado de los juegos.
- Las páginas de Twitter y Facebook están conectadas al sitio de web de HLLA.
- Puedes recibir noticias como mensajes del texto:

**AllUsersSports5854 a 84483.**

- Los calendarios de la liga y los horarios de juego son distribuidos por los entrenadores al principio de cada temporada. Para leer historias de la liga, visita:  
**<http://hllastory.weebly.com/>.**

*Cuando desea registrar:*

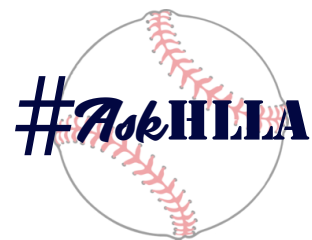
- Para información sobre como apuntarse and la inscripción, los padres deben visitar el sitio web de HLLA: **<http://sports.bluesombrero.com/hlla>.**

*Información de contacto de los entrenadores:*

- Los entrenadores proporcionarán su número de teléfono y direcciones de correo electrónico a los padres una vez que el niño ha sido colocado en un equipo.

*Para preguntas generales:*

- Haga preguntas en Twitter come **#AskHLLA**.
- Usa la página de HLLA en Facebook
- Envíalas por correo electrónico al presidente de HLLA:  
**[harrisonburglittleleague@gmail.com](mailto:harrisonburglittleleague@gmail.com).**



*Para preguntas de voluntarios:*

- Habrá una lista de oportunidades para voluntarios distribuida a todos los padres durante la registración, si se registran electrónicamente o en persona.
- Más información y recordatorios sobre oportunidades para voluntarios serán discutidos por los entrenadores a lo largo de la temporada.
- Toda la información general sobre los patrocinadores de HLLA y la recaudación de fondos está en el sitio web de HLLA.
- Cualquier otra pregunta sobre oportunidades para voluntarios spuede ser contestada por la vicepresidente de HLLA, **Crystal Brown – [lilly\\_girl\\_28@yahoo.com](mailto:lilly_girl_28@yahoo.com)**.

**Sitio Web:** <http://sports.bluesombrero.com/hlla>

**Twitter:** <http://www.twitter.com/HburgLLA>

**Facebook:** <http://www.facebook.com/HburgLLA>



# INFORMACIÓN PARA VOLUNTARIOS

Cada uno implicado en HLLA es un voluntario. Entrenadores, padres, miembros de la junta directiva lo hacen gratuitamente. Aparte de estas posiciones, se necesitan muchos voluntarios más para eventos de recaudación de fondos, concesiones y más. El registro se acerca y mucho ayuda es necesaria. Cualquier cantidad de tiempo que están dispuestos a dar a HLLA es apreciado. Hay unos comités durante todo el año que discuten los detalles de toda la ayuda que se necesita. Respetamos su tiempo y comprendemos que tienes muchos eventos, pero incluso 30 minutos puede hacer la diferencia. Si estas interesado en darnos un poco de tu tiempo, enviar un correo electrónico a **[harrisonburglittleleague@gmail.com](mailto:harrisonburglittleleague@gmail.com)** o manda un mensaje en Facebook.

Durante noviembre, hay una reunión. En esta reunión, los padres están invitados a informarse sobre la liga y discutir ideas para la próxima temporada. Durante la reunión, el grupo decidirá los miembros de la próxima junta directiva.

# OPORTUNIDADES PARA VOLUNTARIOS

## Entrenadores

*¿Quieres ser un entrenador?*

Completar una aplicación y desposite su cheque en la caja de los Entrenadores.

También puedes hacer una solicitud a través de correo electrónico a **Dean Warlitner – deanwarlitner@gmail.com**.

*¿Estas listo para ser un entrenador?*

Pasar la verificación de antecedentes con la aplicación es un requisito. Tener un fondo en béisbol o sóftbol es preferido, pero no siempre necesario.

*¿Qué hará usted como entrenador?*

Responsabilidades incluyen dirigir el equipo, preparar para cada juego y práctica, encontrar un padre del equipo para asistir y comunicar con el director de la liga cuando sea necesario.

## Entrenadores Asistentes

*¿Quieres ser un entrenador asistente?*

El mismo procedimiento para ser un entrenador.

*¿Estas listo para ser un entrenador asistente?*

Los mismos requisitos para ser un entrenador.

*¿Qué hará usted como entrenador asistente?*

Asistir cada cosa.

## Padres del Equipo

*¿Quieres ser un padre del equipo?*

Apúntese durante el registro en el sitio web o puedes hacer una solicitud.

*¿Estas listo para ser un padre del equipo?*

Deben ser un buen comunicador y mantenerse en comunicación con el vicepresidente.

*¿Qué hará usted como padre del equipo?*

Asistir el director con papeles, concesiones, formas de fotografías y responder a preguntas sobre Bat-a-Thon.

Para registrarse como un padre del equipo, contacte al vicepresidente,  
**Crystal Taylor – lilly\_girl\_28@yahoo.com**.



## Asistencia con los Concesiones

*Requisitos del participante de la liga:* Cada padre debe trabajar una vez durante la temporada.

*Cuando:* Los padres serán asignados a trabajar un turno durante un juego programado de su niño(s).

*Si no quieres trabajar:* Debes pagar \$30 si no quieres trabajar una vez durante la temporada.

## El Día de Apertura

*Tiempo:* 7:00am a 8:00pm

*Trabajo:* Asiste las concesiones, mira las casas de salta, pintura de cara, tienda de ropa, mesa de rifa y más.

*Cuando:* Los equipos serán asignados para cubrir todas las necesidades específicas en un tiempo designado.

*Ejemplo:* Los jugadores de Cubs y sus padres ayudarán con configuración de 7:00am a 8:00am; los jugadores de Dodgers y sus padres gestionarán la rifa de 1:00pm a 2:00pm.

La programación funciona a la hora de juego para ese día.

## Bat-a-Thon

*Tiempo:* 8:00am a 6:00pm

*Trabajo:* Asista las concesiones, tienda de premios para Bat-a-Thon, diriga la mesa de facturación.

*Un correo electrónico se enviará más adelante como participar en estos y otros eventos para recaudar fondos. Se venderán unos libros de cupones y tarjetas de descuento, contacta:*

**Dean Warlitner – [deanwarlitner@gmail.com](mailto:deanwarlitner@gmail.com) o [harrisonburglittleleague@gmail.com](mailto:harrisonburglittleleague@gmail.com).**

# INFORMACIÓN DE LA RECAUDACIÓN DE FONDOS

Para HLLA, la recaudación de fondos es crucial para éxito. Mientras Harrisonburg fondo otras deportes totalmente (futbol americano y baloncesto), HLLA no recibe fondos suficientes para ejecutar la liga. Debido a esto, HLLA depende de donaciones, patrocinio y eventos de recaudación de fondos para operar.

Durante los meses antes y durante la temporada de la liga, los voluntarios tratan de recaudar dinero. A menudo, familias y voluntarios venden unos libros de descuentos. Además, HLLA organiza una rifa donde empresas locales están invitados a participar y donar premios para la causa. En el pasado, organizaciones como la *Washington Nationals* han donado a HLLA, atrayendo atención a la liga. Mientras que estos eventos son útiles, el evento de **Bat-a-Thon** reúne la mayor cantidad de dinero.

Con el dinero recaudado a través de todos estos esfuerzos, HLLA puede actualizar sus instalaciones y ofrecen más becas a los niños que no pueden pagar para jugar. El año pasado, 22 niños recibieron una beca completa o parcial. HLLA quiere ayudar a más niños, pero necesita ayuda de padres y voluntarios para hacerlo.



**Bat-a-Thon** es una recaudación de fondos anual en mayo, donde los niños pueden jugar béisbol, ganar boletos y premios. Mientras cualquier persona puede jugar, los niños tienen que recaudar un numero específico para ganar premios. Los premios incluyen equipo de béisbol o boletos para ver unos juegos de los *Washington Nationals*.

Para más información sobre Bat-a-Thon, visita: <http://hllastory.weebly.com/blog/batter-up-harrisonburg-little-league-steps-up-to-the-plate-for-bat-a-thon>.

# INFORMACIÓN PARA PATROCINADORES

*¡Convertirse en patrocinador de HLLA!*

Como una organización sin fines de lucro, estamos decididos a proporcionar un ambiente estructurado para los jóvenes a aprender y crecer como parte de un equipo. HLLA depende económicamente de donaciones de la comunidad y eventos de recaudación de fondos. Hay diferentes niveles de patrocinio para adaptarse a su presupuesto y sus contribuciones complementa el costo de uniformes, equipos, honorarios, etc. Somos una organización exenta de impuestos y su donación es deducible de impuestos en la medida permitida por la ley para 501c sin fines de lucro.

*HLLA identificación de impuestos #38-3798891*

Visite nuestro sitio en <http://sports.bluesombrero.com/hlla> o llámenos al 540-280-1976 con cualquier pregunta. Mensajes de correo electrónico pueden enviarse a [harrisonburglittleleague@gmail.com](mailto:harrisonburglittleleague@gmail.com). Todos los patrocinadores recibirán reconocimientos en nuestro Facebook y pagina web. Gracias por su interés en ayudar HLLA.



# INFORMACIÓN DE BECAS

El **Tony Montavon Scholarship Fund** fue creado para permitir a los niños menos privilegiados la posibilidad de participar en HLLA. El fondo cubre los gastos de uniforme, equipo y seguros. Tony Montavon era un entrenador para HLLA hasta su prematura muerte en 2013. Tony iba más allá de sus responsabilidades como entrenador para asegurarse de que todos los niños tuvieron la oportunidad de jugar béisbol. A menudo cubría su costo de registro y les proporcionaba transporte para prácticas y juegos. Usted puede solicitar la beca, llene de la solicitud incluida.

Si desea donar al fondo de becas, las donaciones pueden realizarse como parte del proceso de registro de cada temporada o puede enviar un cheque a HLLA:

**HLLA**  
**Attn: Tony Montavon Scholarship Fund**  
**P.O. Box 641**  
**Harrisonburg, VA 22803**

*¡Gracias por su generosidad!*

**HARRISONBURG LITTLE LEAGUE ASSOCIATION**



**ACEPTEN  
LA  
INICIATIVA**